



Antrag Temporärer Flugbeschränkungsraum für Flugvorführungen (Akrobatik-Training im Verband)

"Schrattenflue"

Die Luftwaffe beantragt zu Gunsten ihres Jet Airdisplay Team (Patrouille Suisse (PS)) ein Flugbeschränkungsraum (Restricted Area) gemäss folgenden Angaben:

Version 03.02.2015 15:41:00	
Organisation:	Patrouille Suisse / Luftwaffe
Adresse:	Militärflugplatz
PLZ Ort:	8600 Dübendorf
Kontaktperson:	Kdt Patrouille Suisse Lt Col Daniel Hösli
Telefon:	+41 44 823 26 77
E-Mail:	daniel.hoesli@vtg.admin.ch
Antrag auf Zonenart:	Temporärer Flugbeschränkungsraum (TEMPO Restricted Area)

Details siehe Beilage

Ausnahmen (Exemptions):	HEMS-Durchflüge gemäss folgender Regelung:
Kontakt während der/n Flugvorführung/en:	Besatzungen die in diese R-area einfliegen müssen, haben das Display-Team standardmässig auf der REGA Koord FREQ 130.800MHz (MIL V69) aufzurufen.
Spezielles:	-
Bemerkungen:	Koordination bzgl CTR+TMA MEI; TMA EMM,BUO+ALP; LS-R6; TSA Schratte erfolgt LW-intern
Sachbearbeitung:	Markus Gutzwiller LW OMS / AOC Flusizelle Flugsicherungsstr. 1-5, 8602 Wangen bei Dübendorf Tel. 044 823 21 94, e-mail: markus.gutzwiller@vtg.admin.ch

Karte des beantragten Flugbeschränkungsraumes "Schrattenflue"

Circle of 10km radius;
centered at Schrattenflue, ELEV 6863FT AMSL: WGS 46°50'04"N / 007°57'28"E,
EXCL CTR+TMA Meiringen;



Details:

Callsign	Tiger (6 Jet ACFT)			
Range of height	Upper limit:	FL130/FL150		
	Lower limit:	GND		
Year	Date	Day	LocalTime (LT)	Event
2015	APR07	TUE	1330-1430 1600-1700	TK PS
	APR08	WED	0930-1030 1330-1430 1530-1630	TK PS

Daten+Zeiten sind nicht bestätigt (NOTAM/DABS beachten!)

HEMS-Besatzungen die in diese R-area einfliegen müssen, haben das Display-Team auf der REGA Koord FREQ 130.800MHz (MIL: V69) aufzurufen.



Antrag Temporärer Flugbeschränkungsraum für Flugvorführungen (Akrobatik-Training im Verband)

"Bellechasse"

Die Luftwaffe beantragt zu Gunsten ihres Jet Airdisplay Team (Patrouille Suisse (PS)) ein Flugbeschränkungsraum (Restricted Area) gemäss folgenden Angaben:

Version 03.02.2015 15:42:00	
Organisation:	Patrouille Suisse / Luftwaffe
Adresse:	Militärflugplatz
PLZ Ort:	8600 Dübendorf
Kontaktperson:	Kdt Patrouille Suisse Lt Col Daniel Hösli
Telefon:	+41 44 823 26 77
E-Mail:	daniel.hoesli@vtg.admin.ch
Antrag auf Zonenart:	Temporärer Flugbeschränkungsraum (TEMPO Restricted Area)

Details siehe Beilage

Ausnahmen (Exemptions):	HEMS-Durchflüge gemäss folgender Regelung:
Kontakt während der/n Flugvorführung/en:	Besatzungen die in diese R-area einfliegen müssen, haben das Display-Team standardmässig auf der REGA Koord FREQ 130.800MHz (MIL V69) aufzurufen.
Spezielles:	- bis FL130! - EXCL Bern TMA1.
Bemerkungen:	Koordination mit TMA PAY erfolgt LW-intern.
Sachbearbeitung:	Markus Gutzwiller LW OMS / AOC Flusizelle Flugsicherungsstr. 1-5, 8602 Wangen bei Dübendorf Tel. 044 823 21 94, e-mail: markus.gutzwiller@vtg.admin.ch

Karte des beantragten Flugbeschränkungsraumes

"Bellechasse"

Segment of a Circle of 10km radius;
 centered at ARP LSTB, ELEV 1421FT AMSL: WGS84 46°58'46"N / 007°07'56"E, CW RDL248-092
 EXCL Bern TMA1.



Details:

Callsign	Tiger (6 Jet ACFT)	
Range of height	Upper limit:	FL100
	Lower limit:	GND

Year	Date	Day	Time (LT)	Event
2015	APR09	THU	1000-1100 1430-1500	TK PS
	APR14	TUE	1000-1100 1430-1530	TK PS
	APR16	THU	1030-1100 1500-1530	TK PS

Daten+Zeiten sind nicht bestätigt (NOTAM/DABS beachten!)

HEMS-Besatzungen die in diese R-area einfliegen müssen, haben das Display-Team auf der REGA Koord FREQ 130.800MHz (MIL: V69) aufzurufen.



Antrag Temporärer Flugbeschränkungsraum für Flugvorführungen (Akrobatik-Training im Verband)

"Emmen"

Die Luftwaffe beantragt zu Gunsten ihres Airdisplay Team (Patrouille Suisse (PS)) ein Flugbeschränkungsraum (Restricted Area) gemäss folgenden Angaben:

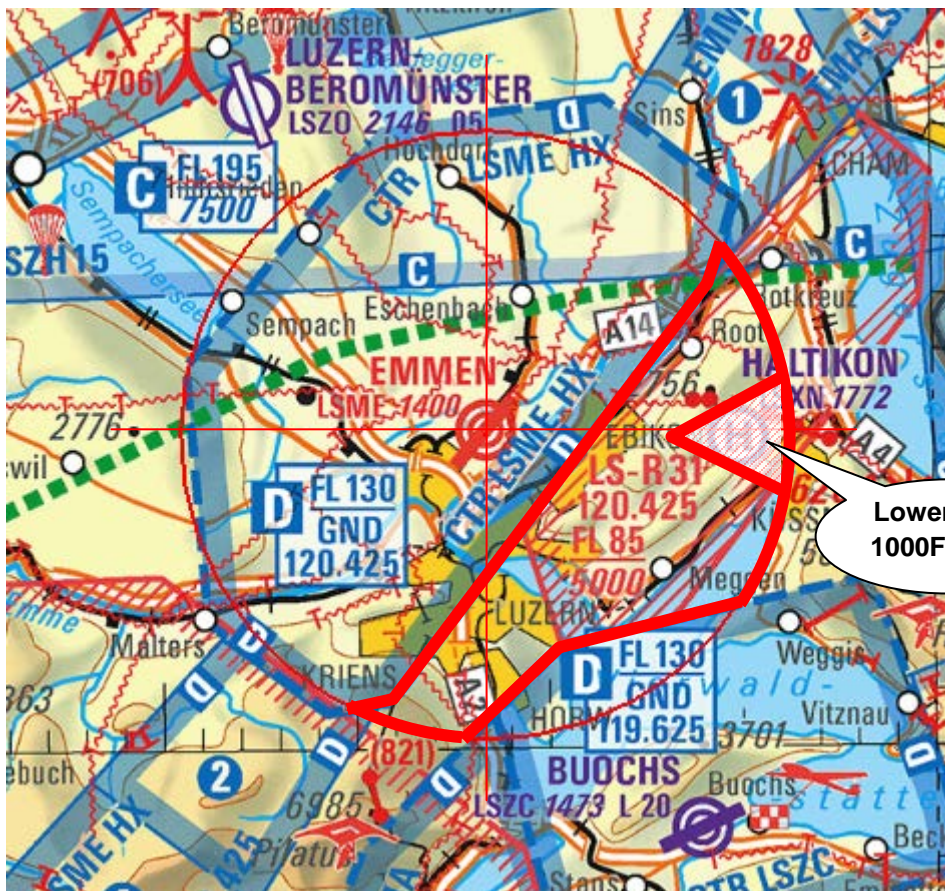
Version 03.02.2015 15:42:00	
Organisation:	Patrouille Suisse / Luftwaffe
Adresse:	Militärflugplatz
PLZ Ort:	8600 Dübendorf
Kontaktperson:	Kdt Patrouille Suisse Lt Col Daniel Hösli
Telefon:	+41 44 823 26 77
E-Mail:	daniel.hoesli@vtg.admin.ch
Antrag auf Zonenart:	Temporärer Flugbeschränkungsraum (TEMPO Restricted Area)

Details siehe Beilage

Ausnahmen (Exemptions):	HEMS-Durchflüge gemäss folgender Regelung:
Kontakt während der/n Flugvorführung/en:	Besatzungen die in diese R-area einfliegen müssen, haben das Display-Team standardmässig auf der REGA Koord FREQ 130.800MHz (MIL V69) aufzurufen.
Spezielles:	CTR Emmen nach Osten erweitert. Über Haltikon gilt Untergrenze von 1000FT AGL!
Bemerkungen:	- Koordinaton mit CTR EMM, ALP + BUO erfolgt LW-intern.
Sachbearbeitung:	Markus Gutzwiller LW OMS / AOC Flusizelle Flugsicherungsstr. 1-5, 8602 Wangen bei Dübendorf Tel. 044 823 21 94, e-mail: markus.gutzwiller@vtg.admin.ch

Karte des beantragten Flugbeschränkungsraumes "Emmen"

Circle of 10km radius;
centered at ARP AB Emmen, ELEV 1398FT AMSL: WGS 47°05'32"N / 008°18'17"E,
EXCL MIL CTR Emmen, Buochs + Alpnach;



Details:

Callsign	Tiger (6 Jet ACFT)	
Range of height	Upper limit:	FL120
	Lower limit:	GND/1000FT AGL Raum Haltikon

Year	Date	Day	Time (LT)	Event
2015	APR10	FRI	1000-1030 1430-1500	TK PS
	APR15	WED	1000-1030 1500-1530	TK PS
	APR17	FRI	1430-1500	TK PS

Daten+Zeiten sind nicht bestätigt (NOTAM/DABS beachten!)

HEMS-Besatzungen die in diese R-area einfliegen müssen, haben das Display-Team auf der REGA Koord FREQ 130.800MHz (MIL: V69) aufzurufen.



Antrag Temporärer Flugbeschränkungsraum für Flugvorführungen (Akrobatik-Training im Verband)

"Wangen-Lachen"

Die Luftwaffe beantragt zu Gunsten ihres Jet Airdisplay Team (Patrouille Suisse (PS)) ein Flugbeschränkungsraum (Restricted Area) gemäss folgenden Angaben:

Version 03.02.2015 15:42:00	
Organisation:	Patrouille Suisse / Luftwaffe
Adresse:	Militärflugplatz
PLZ Ort:	8600 Dübendorf
Kontaktperson:	Kdt Patrouille Suisse Lt Col Daniel Hösli
Telefon:	+41 44 823 26 77
E-Mail:	daniel.hoesli@vtg.admin.ch
Antrag auf Zonenart:	Temporärer Flugbeschränkungsraum (TEMPO Restricted Area)

Details siehe Beilage

Ausnahmen (Exemptions):	HEMS-Durchflüge gemäss folgender Regelung:
Kontakt während der/n Flugvorführung/en:	Besatzungen die in diese R-area einfliegen müssen, haben das Display-Team standardmässig auf der REGA Koord FREQ 130.800MHz (MIL V69) aufzurufen.
Spezielles:	-
Bemerkungen:	Koordination mit ATC ZRH erfolgt zw Kdt PS und TWR ZRH
Sachbearbeitung:	Markus Gutzwiller LW OMS / AOC Flusizelle Flugsicherungsstr. 1-5, 8602 Wangen bei Dübendorf Tel. 044 823 21 94, e-mail: markus.gutzwiller@vtg.admin.ch

Karte des beantragten Flugbeschränkungsraumes "Wangen-Lachen"

Segment of a Circle of 10km radius;
centered at LSPV/Wangen-Lachen ARP (WGS84 47°12'17"N / 008°52'03"E, ELEV 1335FT);
CW FM RDL 235 to 092.



Details:

Callsign	Tiger (6 Jet ACFT)	
Range of height	Upper limit:	FL100
	Lower limit:	GND

Year	Date	Day	Time (LT)	Event
2015	APR13	MON	Normally DRG MIL ON; mostly FM 1000-1100, effectiv times see NOTAM/DABS	Training
	APR20	MON		1400-1500 // Training
	APR27	MON		Training
	MAY04	MON		Training
	MAY11	MON		Training
	MAY18	MON		Training
	JUL13	MON		Training
	AUG17	MON		Training
AUG31	MON	Training		

Effective activity – see NOTAM/DABS !

HEMS-Besatzungen die in diese R-area einfliegen müssen, haben das Display-Team auf der REGA Koord FREQ 130.800MHz (MIL: V69) aufzurufen.



Antrag Temporärer Flugbeschränkungsraum für Flugvorführungen (Akrobatik-Training im Verband)

"Buochs"

Die Luftwaffe beantragt zu Gunsten ihres Airdisplay Team (Patrouille Suisse (PS)) ein Flugbeschränkungsraum (Restricted Area) gemäss folgenden Angaben:

Version 03.02.2015 15:42:00	
Organisation:	Patrouille Suisse / Luftwaffe
Adresse:	Militärflugplatz
PLZ Ort:	8600 Dübendorf
Kontaktperson:	Kdt Patrouille Suisse Lt Col Daniel Hösli
Telefon:	+41 44 823 26 77
E-Mail:	daniel.hoesli@vtg.admin.ch
Antrag auf Zonenart:	Temporärer Flugbeschränkungsraum (TEMPO Restricted Area)

Details siehe Beilage

Ausnahmen (Exemptions):	HEMS-Durchflüge gemäss folgender Regelung:
Kontakt während der/n Flugvorführung/en:	Besatzungen die in diese R-area einfliegen müssen, haben das Display-Team standardmässig auf der REGA Koord FREQ 130.800MHz (MIL V69) aufzurufen.
Spezielles:	- R-Area besteht aus der nach Süden erweiterten CTR Buochs + Alpnach.
Bemerkungen:	- Koordination erfolgt direkt zw Kdt PS und TWR ALP+BUO
Sachbearbeitung:	Markus Gutzwiller LW OMS / AOC Flusizelle Flugsicherungsstr. 1-5, 8602 Wangen bei Dübendorf Tel. 044 823 21 94, e-mail: markus.gutzwiller@vtg.admin.ch

Karte des beantragten Flugbeschränkungsraumes "Buochs"

Segment of a circle of 10km radius;
centered at ARP LSZC, ELEV 1473FT: WGS 46°58'28"N / 008°23'49"E;
EXCL CTR BUO+ALP.



Details:

Callsign	Tiger (6 Jet ACFT)			
Range of height	Upper limit:	FL100		
	Lower limit:	GND		
Year	Date	Day	Time (LT)	Event
2015	JUN15	MON	1000-1100	TK PS
	SEP28	MON	1000-1030	TK PS

Daten+Zeiten sind nicht bestätigt (NOTAM/DABS beachten!)

HEMS-Besatzungen die in diese R-area einfliegen müssen, haben das Display-Team auf der REGA Koord FREQ 130.800MHz (MIL: V69) aufzurufen.



Antrag Temporärer Flugbeschränkungsraum für Flugvorführungen (Akrobatik-Training im Verband)

"Mollis"

Die Luftwaffe beantragt zu Gunsten ihres Jet Airdisplay Team (Patrouille Suisse (PS)) ein Flugbeschränkungsraum (Restricted Area) gemäss folgenden Angaben:

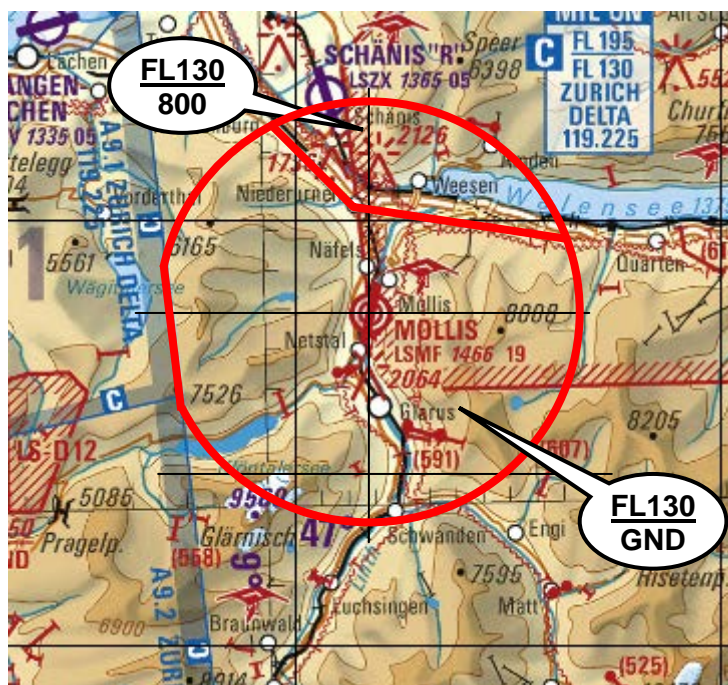
Version 03.02.2015 15:43:00	
Organisation:	Patrouille Suisse / Luftwaffe
Adresse:	Militärflugplatz
PLZ Ort:	8600 Dübendorf
Kontaktperson:	Kdt Patrouille Suisse Lt Col Daniel Hösli
Telefon:	+41 44 823 26 77
E-Mail:	daniel.hoesli@vtg.admin.ch
Antrag auf Zonenart:	Temporärer Flugbeschränkungsraum (TEMPO Restricted Area)

Details siehe Beilage

Ausnahmen (Exemptions):	HEMS-Durchflüge gemäss folgender Regelung:
Kontakt während der/n Flugvorführung/en:	Besatzungen die in diese R-area einfliegen müssen, haben das Display-Team standardmässig auf der REGA Koord FREQ 130.800MHz (MIL V69) aufzurufen.
Spezielles:	-
Bemerkungen:	Nördlich der Autobahn A3/Zürich-Chur MNM HGT 800FT AGL (Schänis).
Sachbearbeitung:	Markus Gutzwiller LW OMS / AOC Flusizelle Flugsicherungsstr. 1-5, 8602 Wangen bei Dübendorf Tel. 044 823 21 94, e-mail: markus.gutzwiller@vtg.admin.ch

Karte des beantragten Flugbeschränkungsraumes "Mollis"

Circle of 10km radius;
centered at ARP LSMF/Mollis WGS84: 47°04'45"N / 009°03'54E;
EXCL A9.



Details:

Callsign	Tiger (6 Jet ACFT)			
Range of height	Upper limit:	FL130		
	Lower limit:	GND/800FT AGL N Highway		
Year	Date	Day	Time (LT)	Event
2015	JUN22	MON	1000-1100	Trg Mollis
	SEP14	MON	1000-1100	Trg Mollis

Effective activity – see NOTAM/DABS !

HEMS-Besatzungen die in diese R-area einfliegen müssen, haben das Display-Team auf der REGA Koord FREQ 130.800MHz (MIL: V69) aufzurufen.